

E.FACTORY

Energy.Factory ist ein Angebot, das sich an Schüler*innen der 7. und 8. Schulstufe richtet. Ziel ist es, für die Energiewende zu begeistern und Interesse an Berufen rund um die Energiewende zu wecken.

WAS IST DIE E.FACTORY?

Das wesentliche Element unseres Angebots für Schulen ist eine virtuelle Fabrik, die die Abläufe in einer Schokoladenfabrik ähnlich einem Computerspiel visualisiert und spielerisch das Energiesystem thematisiert.

Das interaktive Spiel wird zusammen mit zwei Erklärvideos durchgeführt.

WIE FUNKTIONIERT DIE INTERAKTION?

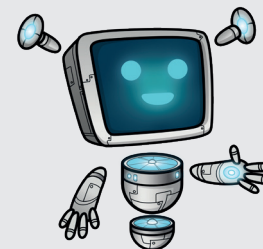
Die Schüler*innen können Einstellparameter in der Fabrik verändern und die Auswirkungen auf die Qualität der produzierten Schokolade, den Energieverbrauch und die CO₂-Emissionen der Fabrik beobachten.

In Kleingruppen werden die einzelnen Schritte durchgespielt und optimiert, mit dem Ziel hohe Qualität bei niedrigen CO₂-Emissionen zu erreichen.

AN WEN RICHTET SICH DIE E.FACTORY?

Sie sind Lehrer*in oder Direktor*in an einer AHS oder Mittelschule und möchten bei Ihren Schüler*innen Begeisterung für die Energiewende wecken?

Dieses Angebot ist zur Zeit im Raum Oberösterreich (OÖ Energiesparverband) verfügbar.



Unsere
Kontakt Daten:
office@nefi.at
www.nefi.at
www.vorzeigeregion-energie.at

www.nefi.at/nefi_lab

Dieses Factsheet entstand im Rahmen des NEFI Projekts NEFI_Lab.
NEFI ist eine Vorzeigeregion Energie, gefördert vom Klima- und Energiefonds.